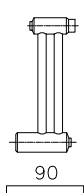


WIDOK Z BOKU

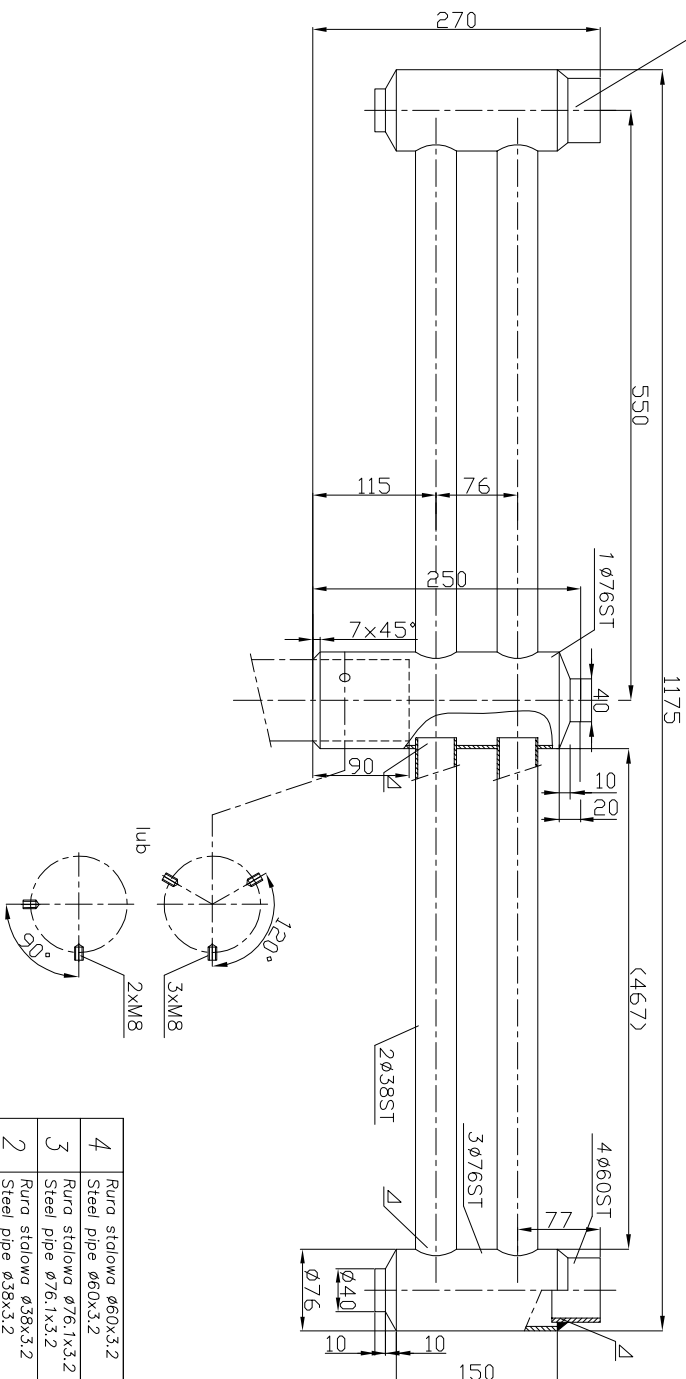
1:5

R08

1:25



Wykończenie zależnie od typu lampionu



POLE NAMIENIU [m ²]	R08
OBJĘTOŚĆ [m ³]	0,03
MASA [kg]	5,51

nr	nazwa/name	rys./norma	material	ilość quantity	jed. mierz.	jedn. waga [kg]	całk. masa [kg]	uwagi notes
4	Rura stalowa $\phi 60 \times 3,2$ Steel pipe $\phi 60 \times 3,2$	PN-EN 10219	S235	0,10	mb	4,51	0,45	
3	Rura stalowa $\phi 76 \times 3,2$ Steel pipe $\phi 76 \times 3,2$	PN-EN 10219	S235	0,15	mb	5,75	0,86	
2	Rura stalowa $\phi 38 \times 3,2$ Steel pipe $\phi 38 \times 3,2$	PN-EN 10219	S235	0,50	mb	2,75	1,38	2 szt no model
WYSIĘCZNIK				MASA: 4,07 kg				
1	Rura stalowa $\phi 76 \times 3,2$ Steel pipe $\phi 76 \times 3,2$	PN-EN 10219	S235	0,25	mb	5,75	1,44	

MASA: 1,44 kg

Tolerancja wymiarów: +/- 20mm

nr	nazwisko	data	podpis
projektował:	Art Metal		
rysował:	Inż. S.Szpadzik	01.09.2004	
zawierający:			
nazwa rysunku			



FIRMA PRODUKCYJNO-HANDLOWA
"ART-METAL" Sp. J.
ul. m...
Lapino Kartuskie 34 83-331 Przejazd

R08 - WYMIARY GŁÓWNE

- UWAGI:**
1. Wszystkie spoiny po wykonaniu szlifować do uzyskania gładkości.
 2. Wszystkie spoiny wykonać $\Delta 2$.
 3. Mocowanie wykonać wg KATALOGU ZAMOCOWAŃ RAMION.

Ostatnia modyfikacja 05.01.2007

skala	wymiary	numer rysunku	ark./li.ark
1:5 1:25	297x420	R-08	1/1